

ABONNEMENTS

L'abonnement est valable un an, de date à date. Une carte individuelle et permanente est créée sur présentation d'une pièce d'identité, d'un justificatif de domicile et d'un justificatif de réduction si besoin. Tout vol ou perte ou changement de nom, d'adresse ou de courriel doit être signalé.

TARIFS en vigueur au 1^{er} septembre 2016

Moins 18 ans		
GRATUIT		
Tarifs	Adultes guérandais	Adultes non guérandais
Médiathèque	22 €	38 €
Tarif réduit*	12 €	20 €
Ludothèque seule	12 €	20 €
Médiathèque + ludothèque	30 €	50 €
Tarif réduit*	24 €	40 €
Abonnement vacances 4 mois : 15 € + chèque de caution 100 €		

* Sur présentation d'un justificatif en cours de validité pour les moins de 25 ans, les étudiants, les demandeurs d'emploi, les bénéficiaires d'un des minima sociaux en vigueur (liste sur place). Le tarif réduit s'applique pour le 2^e abonnement payant d'un même foyer, souscrit dans un délai de 3 mois après le 1^{er} abonnement.

COLLECTIVITES : à consulter sur le site internet et à l'accueil.

IMPRESSION ET PHOTOCOPIE : 0,20 € la page.

EMPRUNTS

Enfants et jeunes	Adultes
12 documents parmi les livres, BD, revues, livres audio, CD	12 documents parmi les livres, BD, revues, livres audio, CD, 1 liseuse + 4 DVD + 2 jeux ou jouets avec l'abonnement ludothèque

DVD et nouveautés : prêts pour 15 jours
Autres documents : prêts pour 1 mois
(2 nouveautés maximum par type de documents)

HORAIRES

MARDI	15H-19H
MERCREDI	10H-12H30 / 13H30-18H
JEUDI*	15H-18H
VENDREDI	15H-18H
SAMEDI	10H-12H30 / 13H30-18H

* Fermeture le jeudi en juillet et août.

Les fermetures exceptionnelles sont annoncées à la médiathèque, sur le site internet et dans la presse locale.

SUIVEZ TOUTE L'ACTUALITÉ !

www.mediatheque.ville-guerande.fr

 [mediathequedeguerande](https://www.facebook.com/mediathequedeguerande)

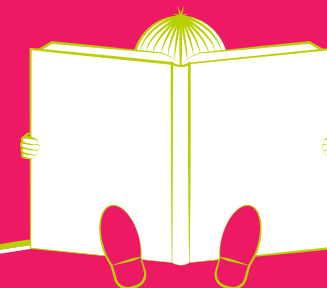
MÉDIATHÈQUE SAMUEL BECKETT

Centre culturel Athanor
2, avenue Anne de Bretagne
44350 Guérande
02 40 24 75 91
mediatheque@ville-guerande.fr

ACCÈS

Centre Ville, à côté du Ciné Presqu'île.
Parking Athanor.
Ascenseur pour personnes à mobilité réduite et poussettes.

MEDIATHÈQUE MODE D'EMPLOI



NOUVEAU !

Espace **LUDOTHÈQUE**



**Médiathèque
Samuel Beckett**

02 40 24 75 91
www.mediatheque.ville-guerande.fr

UN LIEU OUVERT À TOUS

Installée au cœur du Centre culturel Athanor, la médiathèque est un service public municipal ouvert à tous. La **lecture** des livres, journaux et magazines, **l'écoute** de CD, **la pratique du jeu** et du jouet, la **consultation d'internet**, le travail sur place y sont possibles **librement** et **gratuitement**.

DES SERVICES POUR CHACUN, ABONNÉ OU NON

Dans tous les espaces, le **personnel est présent** pour renseigner et conseiller. Les **aménagement**s variés permettent de passer un temps agréable à la médiathèque : chauffeuses, salon de lecture, tapis, coussins et canapés, espaces de jeux et tables de travail...

CHIFFRES CLÉS

29 000 livres
4 000 BD
650 livres audio
9 800 CD
2 400 DVD
1 000 jeux et jouets
80 abonnements magazines en cours
4 liseuses (œuvres en français et langues étrangères du domaine public)

Dans l'espace ludothèque, les enfants de moins de 7 ans doivent être accompagnés.

Six ordinateurs sont à disposition pour la consultation d'**Internet** et de la base **DASTUM**. Trois autres sont dédiés à la **consultation du catalogue**. L'accès **WiFi** est gratuit, les impressions noir et blanc payantes.

Un **poste d'écoute** est installé dans l'espace Musique.

Des **rencontres** et des **animations** pour petits et grands sont organisées tout au long de l'année (voir les plaquettes des Rendez-vous).

L'accueil de classes, de groupes ou des assistantes maternelles se fait sur rendez-vous.

INFORMATIONS ET DÉCOUVERTES

Le **site internet** de la médiathèque présente l'ensemble du fonds, des sélections, les listes de nouveautés et l'actualité.

Pour recevoir la **lettre électronique mensuelle** de la médiathèque, il suffit de transmettre son courriel aux bibliothécaires.

La **page Facebook** permet de garder un lien régulier.

REZ-DE-CHAUSSÉE

ESPACE ADULTES

ACTUALITÉS

Journaux en lecture sur place
Magazines : dernier numéro à lire sur place
Nouveautés et achats récents

FICTIONS

Romans, romans policiers, science-fiction, vécus, livres en gros caractères, livres-audio MP3, BD, mangas, humour, théâtre, poésie

DOCUMENTAIRES

Classés par thèmes : nature, cuisine, habitat, sciences et techniques, loisirs, sport, mer, arts pays, histoire, moyen-âge, fonds local, santé et bien-être, enfant, vie de l'esprit, société économie et travail, cinéma

ESPACE VIDÉOS

Films et dessins animés classés par réalisateur, DVD documentaires classés par thème

ESPACE MUSIQUE

CD classés par genres : chanson française, pop et rock international, jazz et blues, musique classique, musiques du monde, musiques celtiques, scène locale... Livres et magazines sur la musique

1^{ER} ÉTAGE

ESPACE PETITE ENFANCE ET JEUNESSE

PETITE ENFANCE

Albums (à partir de la naissance) premiers documentaires livres-audio et CD, premières lectures (CP-CE)

FICTIONS JEUNES ET ADOS

Romans, textes illustrés, contes, théâtre, poésie, BD, mangas

DOCUMENTAIRES

Classés par thèmes : sciences, techniques, loisirs, santé, sport, nature, eau, arts, société, histoire, pays, fonds en V.O

MAGAZINES

ESPACE LUDOTHÈQUE

Jeux de société, jeux d'éveil, de motricité, de construction Léo, Playmobil
Jeux à deux, puzzles, peluches...

DES SERVICES POUR LES ABONNÉS

Les **PRÊTS** se font sur abonnement. Les enregistrements s'effectuent au rez-de-chaussée et dans l'espace Ludothèque. Dès 14 ans, les jeunes peuvent aussi emprunter les documents de l'espace Adultes (Hors DVD).

COMPTE LECTEUR : créé automatiquement lors de l'inscription avec le numéro de carte et un mot de passe, le compte lecteur permet de consulter ses prêts, les prolonger et réserver des documents empruntés depuis le site internet de la médiathèque.

BOÎTE DE RETOUR : située dans le hall du centre culturel Athanor, la boîte de retour permet de rendre ses documents en dehors des heures d'ouverture de la médiathèque, quand le bâtiment est ouvert. ATTENTION le retour des jeux n'est pas autorisé dans cette boîte.

RÉSERVATIONS : si un document est emprunté, il est possible de le réserver par Internet ou auprès du personnel. S'il est en rayon, il peut être mis de côté pour une durée limitée (par téléphone). Les réservations sont à retirer avant 10 jours.

PROLONGATIONS : des prolongations de 15 jours sont possibles sur place ou par téléphone et depuis le compte lecteur, avant la date de retour prévue, sauf si le document est réservé ou en nouveauté.

SUGGESTIONS D'ACHAT : des cahiers sont disponibles dans chaque espace pour y noter des suggestions d'achat, étudiées ensuite par les bibliothécaires.

PORTAGE À DOMICILE : après inscription, une bibliothécaire dessert chaque mois à domicile les personnes âgées ou à mobilité réduite.

INFOS PRATIQUES

Chaque abonné est responsable des documents empruntés.

RETARDS : en cas de retard, des lettres de rappel sont envoyées et des suspensions de prêt sont appliquées. Sans nouvelles des abonnés, des titres de recettes sont envoyés après 3 rappels.

DOCUMENTS ABIMÉS : ne jamais utiliser de scotch pour les réparer, mais signaler au retour tous problèmes sur les documents empruntés.

DOCUMENTS DÉTÉRIORÉS OU PERDUS : selon le support, ces documents font l'objet d'un remplacement ou d'un remboursement.